

# STOPTOXIN® forte

supliment alimentar

- ✓ protector hepatic
- ✓ detoxifiant

capsule



Ficatul este unul dintre organele vitale pentru corpul omenesc. Ficatul îndeplinește zilnic peste 500 de funcții biochimice, începând de la prelucrarea nutrienților din alimente până la neutralizarea și eliminarea substanțelor toxice din organism. Puțini dintre noi acordă importanța cuvenită ficatului înainte de apariția unor dezechilibre grave de sănătate.

**STOPTOXIN® forte** se recomandă pentru protejarea celulelor hepatice față de efectul nociv al substanțelor toxice (substanțe medicamentoase, alcool, aditivi alimentari, fum de țigară), precum și pentru funcționarea normală a ficatului.

## Ingrediente:

extract de *Phyllanthus niruri*, colină bitartrat, extract de armurariu, *lactoză monohidrat*, antiaglomeranți (talc, stearat de magneziu).

| Ingrediente active  | Cantitate/ capsulă | % AZR* |
|---|--------------------|--------|
| Extract uscat din partea aeriană de <i>Phyllanthus niruri</i> standardizat în phyllanthine        | 225 mg             | -      |
| Extract uscat din semințe de armurariu ( <i>Silybum marianum</i> ) standardizat în silimarină 80% | 150 mg             | -      |
| Colină  | 60 mg              | 12.3   |

\*AZR - Aport Zilnic Recomandat

## Mod de administrare:

- 2-3 capsule pe zi. Se recomandă utilizarea în cure de minim 4 săptămâni.

## Precauții de utilizare:

Nu se recomandă administrarea la persoanele cu hipersensibilitate la oricare dintre ingredientele.

Nu a fost stabilită siguranța utilizării produsului în timpul sarcinii și alăptării.



Producător:  
Fiterman Pharma S.R.L.  
Str. Moara de Foc nr. 35  
700520, Iași, România  
Tel.: 0232/252.800



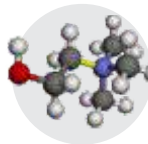
**Phyllanthus niruri** (*Chanca piedra* sau "Sfarmă piatră") este o plantă medicinală originară din pădurile Amazonului, utilizată de populația indigenă pentru proprietățile sale aperitive, carminative, digestive, laxative, stomahice, tonice, vermifuge și analgezice. Începând cu 1960, *Phyllanthus niruri* a fost subiectul a numeroase studii științifice care au demonstrat proprietățile antilitiazice și antispasmodice, dar și cele antivirale și hepatoprotectoare, responsabile de acestea dovedindu-se a fi phyllanthinele.



**Armurariu** sau *Silybum marianum* este o plantă originară din bazinul Mării Mediterane. Grecii o utilizau încă din antichitate pentru ameliorarea problemelor hepatice și biliare. În 1968, din plantă s-a izolat un complex de substanțe active, denumit generic silimarină, responsabil de proprietățile antioxidante, detoxifiante, regeneratoare și protectoare hepatice.



**Colina** este o vitamină hidrosolubilă, care face parte din complexul de vitamine B. Colina stimulează sistemul enzimatic al ficatului, care contribuie la eliminarea din organism a substanțelor toxice provenite din metabolizarea medicamentelor, a alcoolului, a substanțelor chimice și a metalelor grele. Mai mult, colina reduce nivelul de trigliceride de la nivelul ficatului.



## Alte produse protectoare hepatice:



### Alinan® Stoptoxin® sirop

Formulă special creată pentru copiii cu vârsta de peste 1 an, care ajută la protejerea ficatului față de efectele toxice ale medicamentelor: antibiotice, antiinflamatoare, antiparazitare.

#### Ingrediente active

62,5 mg extract uscat din semințe de armurariu standardizat în silimarină, 30 mg colină.



### STOPTOXIN® plicuri

Formulă concepută special pentru a veni în sprijinul persoanelor cu tranzit intestinal leneș, dar și cu perturbări ale funcției hepatice.

#### Ingrediente active

5000 mg inulină, 50 mg extract uscat din semințe de armurariu standardizat în silimarină, 37 mg colină.



### SILIMARINĂ 7000

Formulă concepută special pentru protejerea celulelor hepatice față de efectul nociv al substanțelor toxice (substanțe medicamentoase, alcool, aditivi alimentari, fum de țigară).

#### Ingrediente active

150 mg extract standardizat din semințe de armurariu.